

ORGANIGRAMME AU 1ER JANVIER 2024

ASSOCIATION "LE BOIS L'ABBESSE"

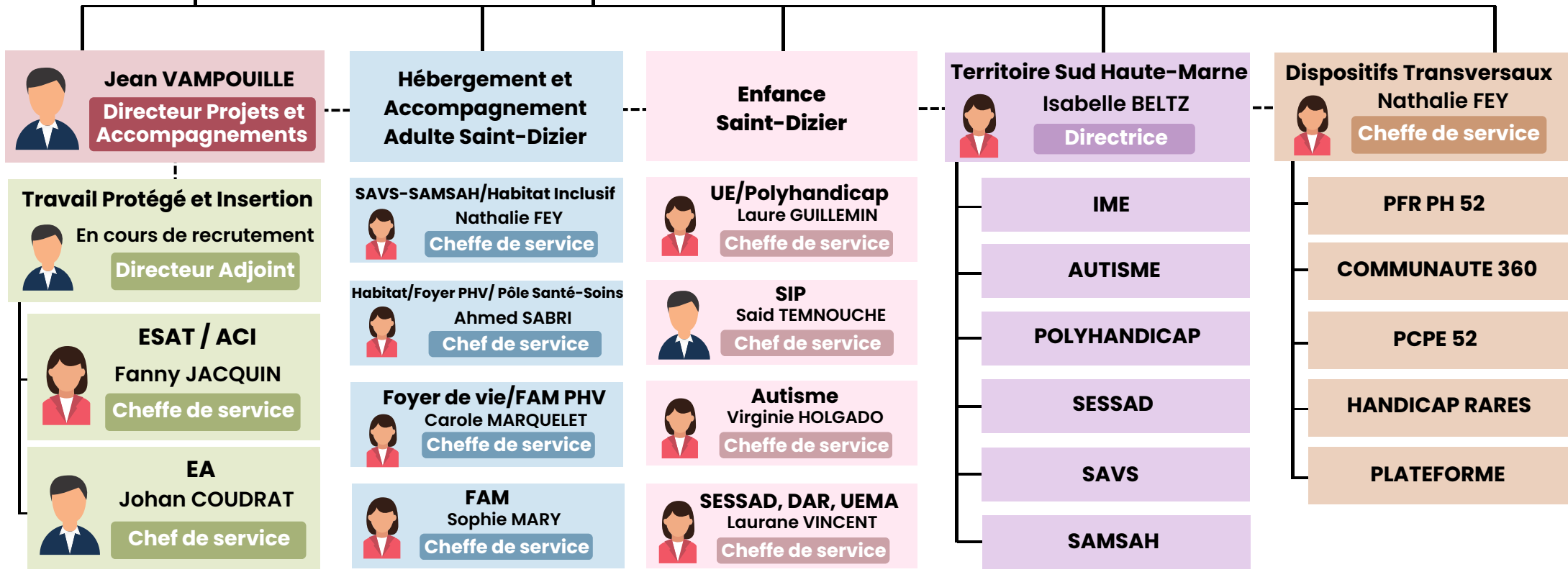


Philippe BOSSOIS
Directeur Général

Thomas COMPTDAER
Directeur Général Adjoint

FONCTIONS SUPPORTS

SYSTEMES D'INFORMATION RESSOURCES HUMAINES QUALITÉ COMPTABILITÉ ENTRETIEN LOGISTIQUE TRAVAUX ADMINISTRATION COMMUNICATION TRANSPORT



PERSONNEL ADMINISTRATIF PERSONNEL MÉDICAL PERSONNEL PARAMÉDICAL PERSONNEL ÉDUCATIF SERVICES GÉNÉRAUX

ACI : Atelier Chantier d'Insertion **AVP** : Aide à la Vie Partagée **DAR** : Dispositif d'Auto Régulation **EA** : Entreprise Adaptée **EAM** : Etablissement d'Accueil Médicalisé **EANM** : Etablissement d'Accueil Non Médicalisé
ESAT : Etablissement et Service d'Aide par le Travail **FAM** : Foyer d'accueil médicalisé **IME** : Institut Médico-Educatif **PCPE** : Pôle de Compétences et de Prestations Externalisées **PFR PH** : Plateforme d'accompagnement et de Répit pour les aidants des personnes en situation de handicap **PHV** : Personnes en situation de Handicap Vieillissantes **SAMSAH** : Service d'Accompagnement Médico-Social pour Adultes Handicapés **SAVS** : Service d'Accompagnement à la Vie Sociale **SE** : Section d'Education **SESSAD** : Section d'Education Spécialisée et de Soins à Domicile **SIP** : Section d'Initiation Professionnelle **UE** : Unité d'Enseignement